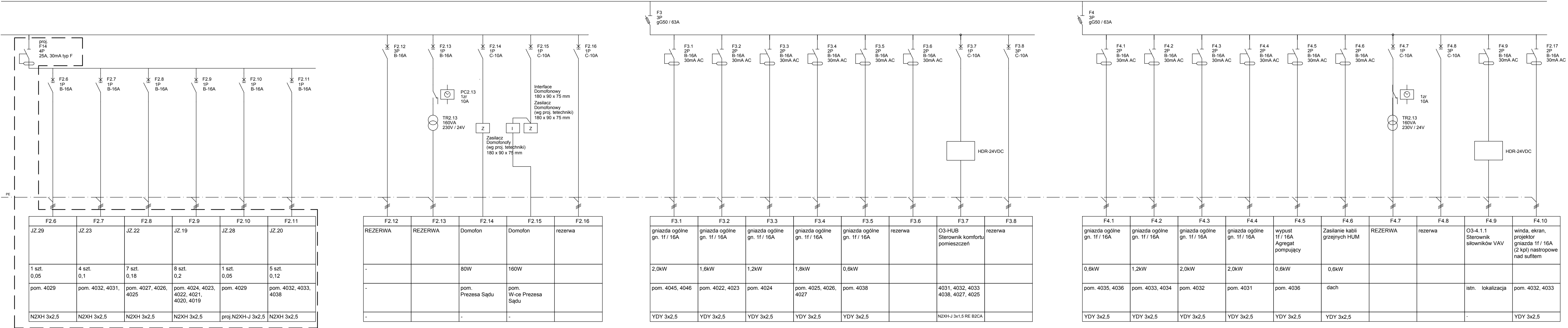
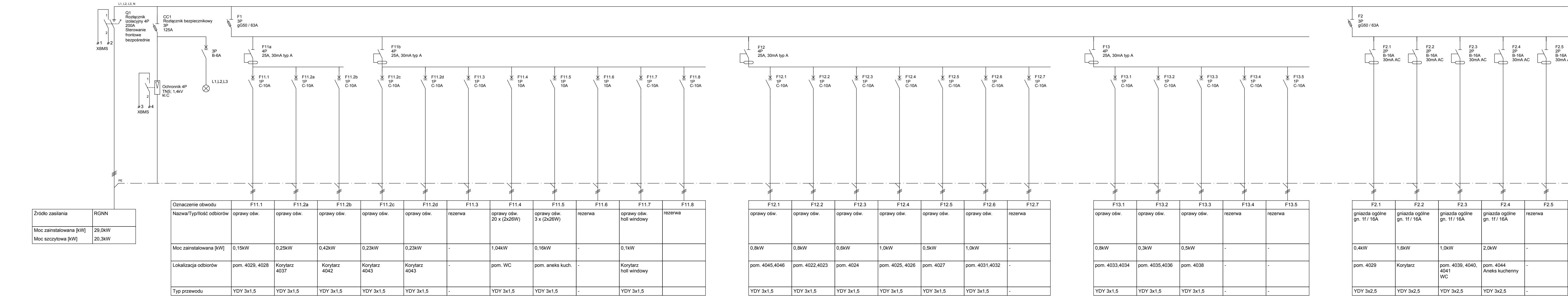


R1/5 (rozdzielnica nr1 piętra 4, zasilanie odbiorów ogólnych)

In = 200A; Un= 230/400V; Icw=6kA

Obudowa stojąca, IP20, metalowa z drzwiami pełnymi.



Wymiana instalacji klimatyzacji
- aktualizacja schematu 06.2023

Projektant:	SĄD OKRĘGOWY WARSZAWA-PRAGA w Warszawie z siedzibą w 04-051 Warszawa ul. Poligonowa 3, NIP: 5272463389
Projektant branżowy:	PNP INŻYNIERIA ul. Wokarna 4 tel.: +48 22 405 45 15 www.pnpi.pl, biuro@pnpi.pl
Nazwa obiektu i adres:	BUDYNEK SĄDU OKRĘGOWEGO WARSZAWA-PRAGA W WARSZAWIE ul. Poligonowa 3, m. Warszawa dziaki ew. nr 9, 7/4, 7/6 obrob. 3-05-20, Warszawa
Projektował:	mgr inż. E.Stefania-Szostakowski MAZ0171IPWOE/07
Zespół:	mgr inż. Andrzej Szostakowski
Rynek:	ROZDZIELNICA R1/5
Forma:	SCHEMAT
Strona:	PROJEKT TECHNICZNY ELEKTRYCZNA
Data:	06 2023
Skala:	bs
Wzrost:	IE-27